



## DA CRECHE À UNIVERSIDADE (POLO EAD)



[CLIQUE AQUI](#)

### CIRCULAR INFORMATIVA – MATRÍCULAS 2022

O ano de 2021 está chegando ao fim e com ele mais um ano letivo que, certamente, foi marcado por muitos desafios. Diante das grandes dificuldades impostas pela pandemia que nos assolou, temos que agradecer a parceria, a compreensão e a confiança que os senhores depositaram em nossa instituição. Creiam que fizemos de tudo para adaptar nossas práticas às exigências deste tempo, tentando ao máximo diminuir os efeitos negativos, que certamente essa situação acarretou.

Enquanto muitos colégios tiveram que fechar suas portas, recebemos e continuamos a receber novos alunos, muitos por indicação, outros por convicção de que estamos praticando uma educação de excelência, que é o nosso propósito.

Atentos à situação geral e às dificuldades ainda enfrentadas pela maioria das famílias, informamos que apesar de estarmos praticando os mesmos valores de mensalidades durante dois anos, vamos aplicar apenas um pequeno reajuste para o ano letivo de 2022, a fim de possibilitarmos as melhores condições para continuarmos contando com nossos alunos, investindo em nossos profissionais e na qualidade da prestação de nossos serviços.

Desta forma, iniciaremos em 24 de novembro nosso período de matrículas e rematrículas para o ano letivo de 2022. Esperamos poder continuar nosso relacionamento. É uma honra ter você na família CRB!

**OBS: O pagamento poderá ser feito com cartão de crédito ou cheque pré-datado para o dia 10/01/2022. Nossas rematrículas e matrículas serão presenciais.**

## **MATRÍCULAS E REMATRÍCULAS ABERTAS PARA OS SEGMENTOS:**

### **CRECHE, EDUCAÇÃO INFANTIL, FUNDAMENTAL E ENSINO MÉDIO**

#### **DOCUMENTOS NECESSÁRIOS PARA REMATRÍCULAS**

- **02 fotos 3x4 atuais do aluno**
- **Cópia de Identidade (RG) obrigatória para o ensino médio**
- **Comprovante de residência atualizado (com endereço para envio de correspondência).**
  
- **Atestado médico para prática de Educação Física**
- **Cópia da caderneta de vacinação (Educação Infantil ao 1º ano do Ensino Fundamental)**
- **Fator RH (tipo sanguíneo)**
- **Aluno com necessidades especiais, deverá apresentar laudo médico e/ou relatório com avaliação psicodiagnóstica, psicológica ou psicopedagógica.**

#### **ATENÇÃO!**

- **A rematrícula não será concluída na falta da documentação requerida pela secretaria.**

#### **DOCUMENTOS NECESSÁRIOS PARA MATRÍCULAS**

- **02 fotos 3x4 atuais do aluno**
- **Atestado médico para prática de Educação Física**
- **Histórico Escolar original (escola anterior) obrigatório a partir do 2º ano do EF.**
- **Protocolo de transferência ou declaração de frequência (provisória) da escola de origem.**
- **Declaração de quitação escolar**
- **Fator RH (tipo sanguíneo)**
- **Aluno com necessidades especiais, deverá apresentar laudo médico e/ou relatório com avaliação psicodiagnóstica, psicológica ou psicopedagógica.**

- **Cópia da certidão de nascimento**
- **Cópia do Documento de guarda do aluno (quando for o caso)**
- **Cópia de Identidade (RG) obrigatória para o ensino médio**
- **Cópia da caderneta de vacinação (Educação Infantil ao 1º ano do Ensino Fundamental)**
- **Cópia dos documentos: RG e CPF**

**Cópia dos documentos do Responsável Financeiro e dos pais:**

- **Identidade e CPF**
- **Comprovante de residência atualizado (com endereço para envio de correspondência).**

#### **ATENÇÃO!**

- **A matrícula não será concluída na falta da documentação requerida pela secretaria.**

# Sistemas de Ensino Adotados

## Educação Infantil e Ensino Fundamental I



Material Pedagógico do Sistema Maxi de Ensino com conteúdos e atividades das apostilas semestrais que levam o aluno a construir seu conhecimento de forma lúdica e criativa. A abordagem inovadora e exclusiva, prioriza valores e princípios contribuindo para a atualização de temas como habilidades socioemocionais.

## Ensino Fundamental II e Ensino Médio



Material Pedagógico do Sistema de Ensino pH que valoriza a abordagem multidisciplinar e enfatiza a importância das relações sociais.

Os conteúdos e atividades das apostilas bimestrais, desenvolvem diversas habilidades que favorecem a aprovação no Enem e Vestibulares.

# ENSINO BILÍNGUE

**O CRB oferece o programa de Educação Bilingue do Says Bilingual. A Educação Bilingue consiste em proporcionar uma formação ao aluno como cidadão global e integral, Através da abordagem CLIL que integra língua e conteúdo, com aulas diárias em inglês.**

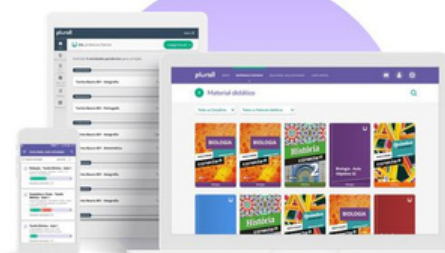


# PLATAFORMA EDUCACIONAL



## Plataforma Educacional Plurall

**Ensino online com livros digitais, tarefas e tutoriais. Ambiente virtual de aprendizagem que pode ser acessado pelo aluno CRB em qualquer hora e em qualquer lugar.**



**CLIQUE AQUI**

## Atividades Opcionais

**Escolinhas de Esporte, Arte e Tecnologia: Futsal, Ginástica, Rítmica, Capoeira, Robótica e Aula de Canto.**

**Componentes curriculares: Teatro, Dança do Ventre, Horta Orgânica, Coral e Xadrez.**

## Horário Integral

**Creches I, II e III, Pré I e II e Ensino Fundamental I**

**Atividades: Recreação, almoço, banho e reforço acadêmico.**

**Porto Seguro 24 horas.**

## Segurança e Assistência para alunos(as)

**O seguro de acidentes pessoais escolar oferece proteção financeira e assistência aos alunos e colaboradores da instituição de ensino em caso de acidente, sobretudo durante a prática de atividades dentro ou fora do estabelecimento.**

**Monitoramento de todo Colégio através de 32 câmeras.**

# COMUNICAÇÃO ESCOLAR



## Agenda Edu

**É uma das ferramentas mais importantes na relação aluno, família e colégio, pois permite a comunicação diária em tempo hábil.**

**COMECE AGORA SEU CURSO ONDE E QUANDO QUISER!  
MATRICULE-SE NO POLO EAD CÂNDIDO MENDES NO  
COLÉGIO RIO BONITO**



## **MATRÍCULAS ABERTAS**

**CLIQUE AQUI**



<b>BACHARELADO</b>	<b>ADMINISTRAÇÃO DE EMPRESAS</b>	<b>4 ANOS</b>
	<b>CIÊNCIAS CONTÁBEIS</b>	<b>4 ANOS</b>
	<b>CIÊNCIAS ECONÔMICAS</b>	<b>4 ANOS</b>
	<b>ENGENHARIA DE COMPUTAÇÃO</b>	<b>5 ANOS</b>
	<b>ENGENHARIA DE PRODUÇÃO</b>	<b>5 ANOS</b>
	<b>JORNALISMO</b>	<b>4 ANOS</b>
	<b>SERVIÇO SOCIAL</b>	<b>4 ANOS</b>
	<b>SISTEMA DE INFORMAÇÃO</b>	<b>4 ANOS</b>
	<b>ENGENHARIA CIVIL</b>	<b>5 ANOS</b>
	<b>EDUCAÇÃO FÍSICA</b>	<b>4 ANOS</b>
	<b>NUTRIÇÃO</b>	<b>4 ANOS</b>
<b>BIOMEDICINA</b>	<b>4 ANOS</b>	
<b>LICENCIATURA</b>	<b>HISTÓRIA</b>	<b>3 ANOS</b>
	<b>LETRAS PORTUGUÊS / INGLÊS</b>	<b>3 ANOS</b>
	<b>PEDAGOGIA</b>	<b>4 ANOS</b>
	<b>SISTEMAS PARA INTERNET</b>	<b>3 ANOS</b>
	<b>EDUCAÇÃO FÍSICA</b>	<b>4 ANOS</b>
<b>TECNÓLOGO</b>	<b>ANÁLISE E DESENVOLVIMENTO DE SISTEMAS</b>	<b>2 ANOS</b>
	<b>BANCO DE DADOS</b>	<b>2,5 ANOS</b>
	<b>COMÉRCIO EXTERIOR</b>	<b>2 ANOS</b>
	<b>GESTÃO COMERCIAL</b>	<b>2 ANOS</b>
	<b>GESTÃO DE TECNOLOGIA DA INFORMAÇÃO</b>	<b>2,5 ANOS</b>
	<b>GESTÃO FINANCEIRA</b>	<b>2 ANOS</b>
	<b>GESTÃO PÚBLICA</b>	<b>2 ANOS</b>
	<b>LOGÍSTICA</b>	<b>2 ANOS</b>
	<b>MARKETING</b>	<b>2 ANOS</b>
	<b>PROCESSOS GERENCIAIS</b>	<b>2 ANOS</b>
	<b>RECURSOS HUMANOS</b>	<b>2 ANOS</b>
	<b>REDES DE COMPUTADORES</b>	<b>2,5 ANOS</b>
	<b>GESTÃO HOSPITALAR</b>	<b>3 ANOS</b>
<b>ESTÉTICA E COSMÉTICA</b>	<b>2,5 ANOS</b>	

**PÓS GRADUAÇÃO**

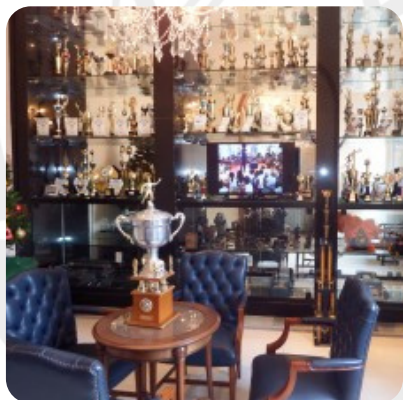
<b>ALFABETIZAÇÃO E LETRAMENTO A PSICOPEDAGOGIA</b>	<b>2 ANOS</b>
<b>DOCÊNCIA NO ENSINO SUPERIOR</b>	<b>2 ANOS</b>
<b>CIÊNCIAS ECONÔMICAS</b>	<b>2 ANOS</b>
<b>METODOLOGIA DO ENSINO DE LÍNGUA INGLESAS</b>	<b>2 ANOS</b>
<b>EDUCAÇÃO INFANTIL</b>	<b>2 ANOS</b>
<b>METODOLOGIA ATIVAS E PRÁTICA DOCENTE</b>	<b>2 ANOS</b>
<b>PEDAGOGIA</b>	<b>2 ANOS</b>
<b>PEDAGOGIA EMPRESARIAL E EDUCAÇÃO CORPORATIVA</b>	<b>2 ANOS</b>
<b>PEDAGOGIA SOCIAL E GESTÃO DE PROJETOS SOCIAIS</b>	<b>2 ANOS</b>
<b>PSICOPEDAGOGIA</b>	<b>2 ANOS</b>
<b>TECNICAS APLICADAS À EDUCAÇÃO A DISTÂNCIA</b>	<b>2 ANOS</b>
<b>ADMINISTRAÇÃO DE RECURSOS HUMANOS</b>	<b>2 ANOS</b>
<b>ADMINISTRAÇÃO PÚBLICA</b>	<b>2 ANOS</b>
<b>CONTABILIDADE PÚBLICA</b>	<b>2 ANOS</b>
<b>MATEMÁTICA FINANCEIRA E ESTATÍSTICA</b>	<b>2 ANOS</b>
<b>POLÍTICAS E GESTÃO DE SEGURANÇA PÚBLICA</b>	<b>2 ANOS</b>
<b>GESTÃO DE CONTRATOS</b>	<b>2 ANOS</b>
<b>CIÊNCIAS DE DADOS E BIG DATA</b>	<b>2 ANOS</b>
<b>ENGENHARIA DE REDES DE COMPUTADORES</b>	<b>2 ANOS</b>

**MBA**

<b>AUDITORIA E FINANÇAS</b>	<b>2 ANOS</b>
<b>CONTROLADORIA E FINANÇAS</b>	<b>2 ANOS</b>
<b>FINANÇAS CORPORATIVAS</b>	<b>2 ANOS</b>
<b>GESTÃO EMPRESARIAL</b>	<b>2 ANOS</b>
<b>GESTÃO ESTRATÉGICA DE COMPRAS</b>	<b>2 ANOS</b>
<b>GESTÃO FINANCEIRA</b>	<b>2 ANOS</b>
<b>GESTÃO COMERCIAL DE PRUDUTOS E SERVIÇOS</b>	<b>2 ANOS</b>



**O Colégio de Rio Bonito oferece uma excelente e moderna estrutura para atender os alunos(as) em período parcial e integral, com espaços próprios para a realização das diversas atividades de seu abrangente currículo escolar.**



### **Memorial CRB**

**Expõe grande acervo de Troféus. Climatizado, com modernas instalações, com profissionais capacitados para atendimento de toda a demanda escolar.**



### **Biblioteca Professora Eunice Porto Badr**

**Ambiente climatizado, possui acervo físico de 3.900 livros para todos os segmentos. Também conta com acesso ao acervo digital da Biblioteca Mundial através de computadores.**



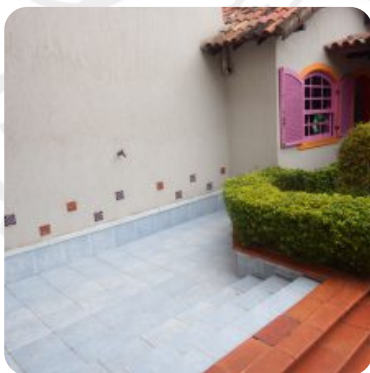
### **Laboratório de Ciências**

**Espaço refrigerado equipado com Microscópio eletrônico (com câmera possibilitando toda a turma visualizar em tela plana as imagens das experiências realizadas) e todo equipamento necessário para realização das atividades práticas.**



### **Piscina Semi Olímpica**

**Nesse espaço, alunos(as) se capacitam para atividades aquáticas direcionadas pelo professor da disciplina de Educação Física.**



### **Piscina Infantil**

Localizada no espaço destinado à Educação Infantil, a piscina possui tamanho próprio apenas para complementação de atividades físicas e recreativas.



### **Quadra de Futsal Externa**

É um dos espaços utilizados para as aulas de Educação Física, jogos, brincadeiras culturais e lazer nos momentos de recreio do Colégio.



### **Ginásio Poliesportivo Professor Maurício Hanna Badr**

Quadra poliesportiva com placar eletrônico, vestiários e banheiros. Este espaço é destinado também para realizações de eventos e festividades anuais.



### **Educação Infantil**

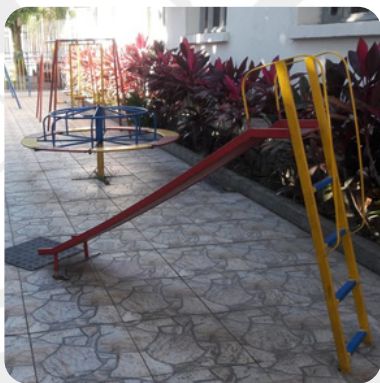
Salas de aula refrigeradas com banheiro, mobiliário infantil moderno, brinquedos pedagógicos, bebedouro e geladeira.



### **Cantina/Refeitório**

Com alimentos fornecidos por empresas terceirizadas legalizadas que garantem a qualidade dos produtos consumidos. Salgados assados, salada de frutas, frutas, sanduíches naturais, cumprindo os requisitos exigidos para uma alimentação saudável.

O almoço no CRB é oferecido para alunos(as) do horário integral, para todo o alunado, pais e equipe escolar. Está sob a responsabilidade de empresa terceirizada.



### **Parque Mirim**

Com espaço destinado aos alunos do Ensino Fundamental I, composto por: vários balanços, escorregador, gangorra e gaiola.



### **Parque Infantil**

Com espaço destinado aos alunos da Educação Infantil em área destinada exclusivamente aos alunos deste segmento.



### **Sala de Aula**

Salas com ar condicionado, lousa branca e carteiras modernas, ergonometricamente corretas com assento e encostos anatômicos.



### **Sala de Arte**

Refrigerada e equipada com bancada coletiva e materiais adequados, oportunizando os alunos(as) na realização de atividades artísticas e lúdicas.



### **Robótica**

Atividade extracurricular implantada pela Infotec. As aulas acontecem no laboratório de informática, com uso de kits de robótica, desenvolvidos para finalidade educacional.



## **Teatro**

Refrigerado, com trezentos lugares, sonorizado e com iluminação de palco. É um espaço destinado a apresentações, palestras, reuniões de pais e professores, culminâncias de projetos, festas de encerramento de ano e formaturas.

# **PROJETOS SOCIAIS**

## **Educação Ambiental e Social**

### **Arrecadação de alimentos para doações**



### **Coleta de lixo eletrônico para doações**



### **Coleta de óleo vegetal usado para fabricação e doação de sabão**



welcome!